

**ANNEXE 3**

**COMMUNAUTÉS FRANCO-MANITOBAINES**

**SERVICES ET PROGRAMMES PRÉSCOLAIRES**

**JUIN 2003**

# LIMITES TERRITORIALES DE LA DIVISION SCOLAIRE DE LANGUE FRANÇAISE

Limites territoriales de la division scolaire de langue française

## Winnipeg

1. WINNIPEG
2. ST. JAMES-ASSINBOIA
3. ASSINBOINE SOUTH
4. ST. BONIFACE
5. FORT GARRY

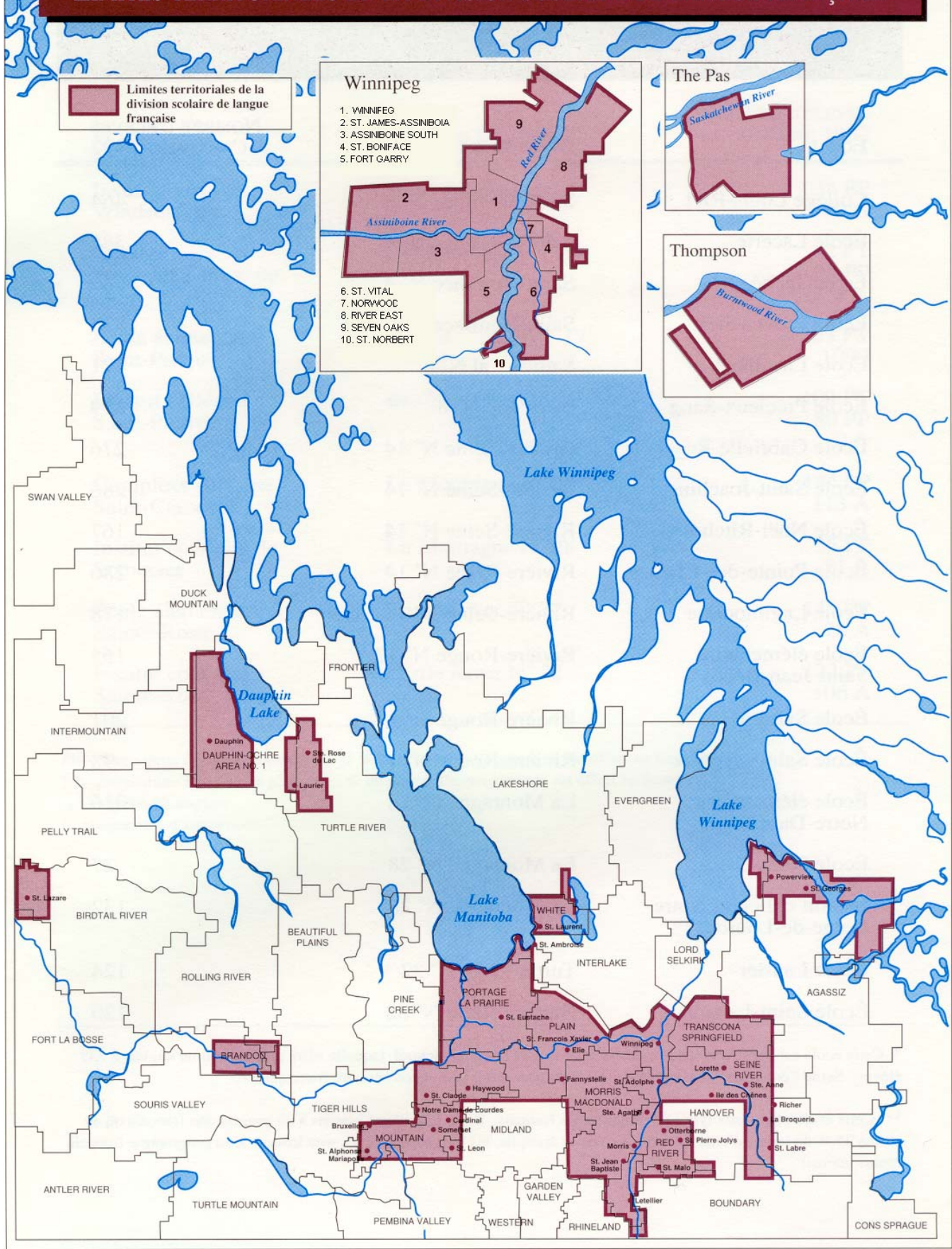
6. ST. VITAL
7. NORWOOD
8. RIVER EAST
9. SEVEN OAKS
10. ST. NORBERT

## The Pas

Saskatchewan River

## Thompson

Burnwood River

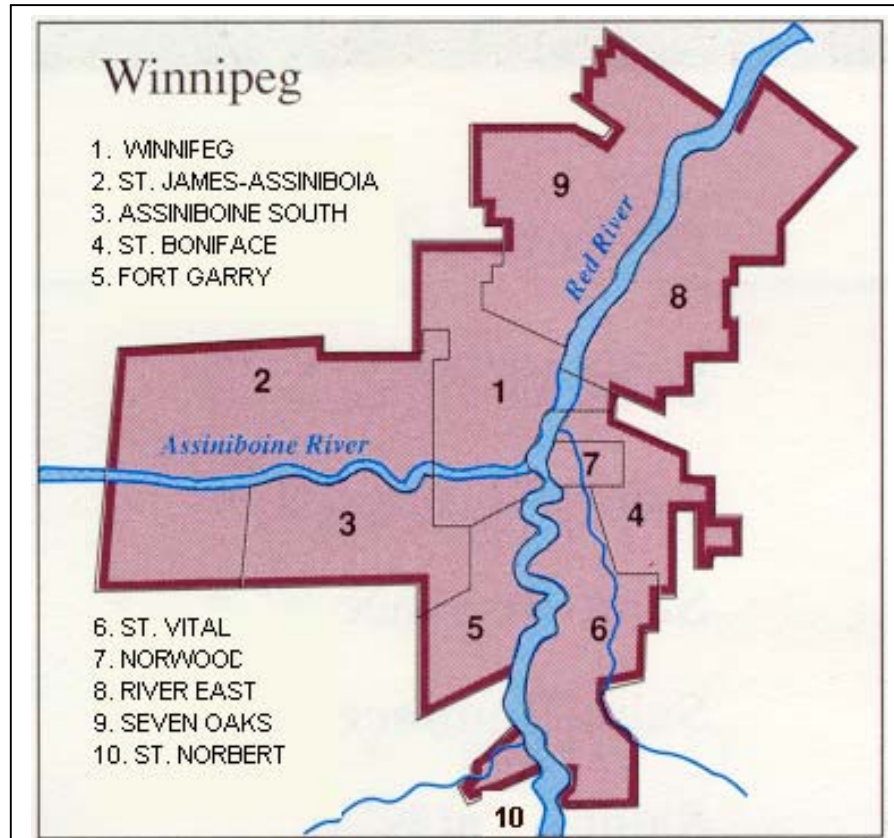


# SERVICES PROVINCIAUX

## FPCP

Centre de ressources éducatives à l'enfance (CRÉE)  
Réseau provincial de garderies familiales francophones  
Système Choix  
Appui au préscolaire (urbain et rural)

## RÉGION URBAINE



### Saint-Boniface (nord)

**Prématornelle :** Le Petit Bonheur (FL<sup>1</sup> et Franc.) 210, rue Masson – 18 enfants

**Garderie :** Le P'tit Bonheur (FL<sup>1</sup> et Franc.) – 210, rue Masson – 22 enfants 2 à 5 ans  
- 28 enfants avant et après l'école

**Maternelle à temps plein :** École Taché – 38 enfants

**Bibliothèque municipale**

### Saint-Boniface (sud)

#### Parc Windsor/Southdale/Island Lakes

**Prématornelle :** Les Franco-Lions à l'École Lacerte (FL<sup>1</sup> et Franc.) – 34 enfants

**Garderie :** Les Franco-lions – 51 enfants avant et après l'école

**Mini-franco-fun du Parc Windsor :** 4 groupes (Église Saints-Martyrs) – 58 enfants et 24 parents

**Maternelle à temps plein :** École Lacerte – 31 enfants

**Groupe de jeux de francisation au CRÉE – 12 parents et 16 enfants-**

### Norwood

**Prématornelle :** Les enfants précieux à l'École Précieux-Sang (FL<sup>1</sup> et Franc.) – 22 enfants

**Garderie préscolaire :** Les enfants précieux à l'École Précieux-Sang (FL<sup>1</sup> et Franc.) – 32 enfants

**Garderie avant et après l'école :** Les enfants précieux à l'École Précieux-Sang – 75 enfants

**Garderie de Bambins :** rue Kitson (FL<sup>1</sup> et Franc.) – 16 enfants 2 à 5 ans

**Mini-Franco-Fun Précieux-Sang :** Centre paroissial Précieux-Sang – 18 enfants, 9 parents

**Mini-Franco-Fun Champlain :** Centre communautaire Champlain – 24 enfants, 14 parents

**Maternelle à temps plein :** École Précieux-Sang – 51 enfants

### Saint-Vital

**Prématornelle :** Les Tournesols de Saint-Vital à l'École Christine-Lespérance (FL<sup>1</sup> et Franc.) – 48 enfants

**Garderie avant et après l'école pour les 5 à 12 ans :** 38 enfants

**Garderie préscolaire pour les 2 à 5 ans :** École à Saint-Vital – 35 enfants

**Mini-Franco-Fun de Saint-Vital :** Centre communautaire Norberry – 2 groupes, 40 enfants et 29 parents

**Maternelle à temps plein :** École Christine-Lespérance – 42 enfants

### Saint-Norbert

**Prématornelle :** Les Toupies à l'École Noël-Ritchot (FL<sup>1</sup> et Franc.) – 26 enfants

**Mini-Franco-Fun de Saint-Norbert :** École Noël-Ritchot, 28 enfants, 17 parents

**Mini-Centre du CRÉE :** École Noël-Ritchot

**Maternelle à temps plein :** École Noël-Ritchot – 23 enfants

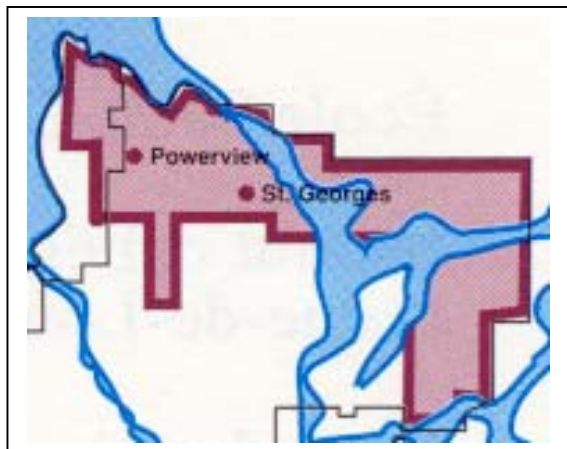
### Saint-James-Assiniboia (Base militaire)

**Prématornelle :** Centre-Soleil – 14 enfants

**Garderie avant et après l'école –** ouverture en septembre

**Maternelle à temps plein :** École Roméo-Dallaire – 9 enfants

## RÉGION EST



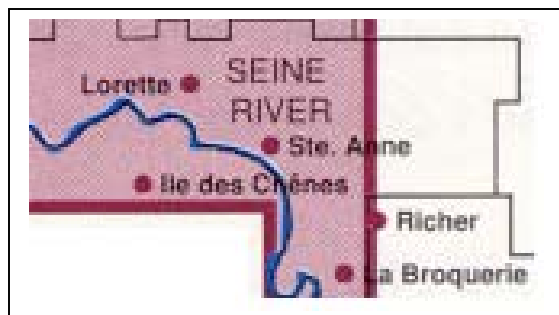
### Saint-Georges

**Prématornelle :** Les P'tits Loups (Franc.) à l'École communautaire Saint-Georges – 8 enfants

**Mini-centre du CRÉE :** École communautaire Saint-Georges

**Maternelle à temps plein :** École communautaire Saint-Georges – 7 enfants

**Bibliothèque municipale :** à l'école



### Lorette

**Prématornelle :** Les Chouettes de Lorette (FL<sup>1</sup> et Franc.) à l'École Lagimodière – 12 enfants

**Mini-Franco-Fun de Lorette :** École Lagimodière – 7 parents et 16 enfants

**Mini-centre du CRÉE :** École Lagimodière

**Maternelle à temps plein :** École Lagimodière – 15 enfants

### La Broquerie

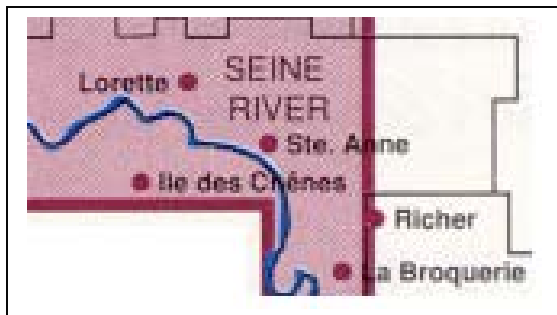
**Prématornelle :** Les Gamins de Saint-Joachim (FL<sup>1</sup> et Franc.) à l'École Saint-Joachim – 16 enfants

**Mini-Franco-Fun de La Broquerie :** 13 enfants, 5 parents en la salle Roy

**Mini-centre du CRÉE :** École Saint-Joachim

**Maternelle à temps plein :** École Saint-Joachim – 30 enfants

**Bibliothèque municipale :** à l'école



### Sainte-Anne-des-Chênes

**Prématernelle :** Les P'tits Chênes à l'École Pointe-des-Chênes classe de maternelle (FL<sup>1</sup> et Franc.) – 23 enfants

**Mini-Franco-Fun de Sainte-Anne :** Église *Day Spring Fellowship* – 32 enfants et 17 parents

**Maternelle à temps plein :** École Pointe-des-Chênes – 20 enfants

### Île-des-Chênes

**Prématernelle :** Les Boutons d'Or (FL<sup>1</sup> et Franc.) à l'École Gabrielle-Roy (classe de maternelle – 10 enfants

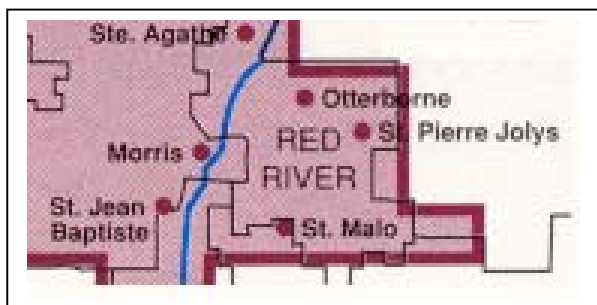
**Mini-centre du CRÉE :** École Gabrielle-Roy

**Garderie avant et après l'école :** ouverture septembre 2004

**Maternelle à temps plein :** École Gabrielle-Roy – 10 enfants

**Bibliothèque municipale :** à l'école

## RÉGION SUD



### Sainte-Agathe

**Prématernelle :** Le coin magique (FL<sup>1</sup> et Franc.) à l'École Sainte-Agathe – 10 enfants

**Mini-centre du CRÉE :** École Sainte-Agathe

**Maternelle à temps plein :** École Sainte-Agathe – 11 enfants

**Bibliothèque municipale :** à l'école

### Saint-Jean-Baptiste

**Prématernelle :** Les P'tits Pois (FL<sup>1</sup> et Franc.) à l'École Saint-Jean-Baptiste – 12 enfants

**Mini-centre du CRÉE :** École Saint-Jean-Baptiste (bibliothèque)

**Groupe de jeux de francisation - 2 parents et 3 enfants**

**Maternelle à temps plein :** École Saint-Jean-Baptiste – 10 enfants

**Bibliothèque municipale :** à l'école

### Saint-Pierre-Jolys

**Prématernelle :** Les P'tits du Bois Jolys (FL<sup>1</sup> et Franc.) à l'École communautaire Réal-Bérard – 10 enfants

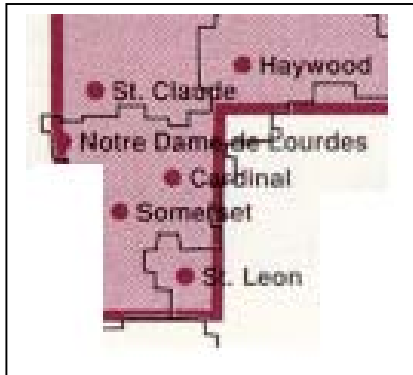
**Mini-centre du CRÉE :** École communautaire Réal-Bérard

**Garderie Jolys\* :** garderie communautaire rue Carrière – 19 enfants 0 à 5 ans, 5 enfants avant et après l'école

**Maternelle à temps plein :** École communautaire Réal-Bérard – 20 enfants

\*ne répond pas aux critères du projet

# RÉGION OUEST



## Notre-Dame-de-Lourdes

**Prématernelle** : La Petite Montagne (FL<sup>1</sup> et Franc.) au Centre 123 – 21 enfants

**Garderie Arc-en-ciel** : Centre 123 – 48 enfants 0 à 5 ans, 12 enfants avant et après l'école

**Mini-Franco-Fun de NDL** : Centre 123 – 6 enfants, 5 parents

**Mini-centre du CRÉE** : Centre Dom Benoit

**Maternelle à temps plein** : École Notre-Dame-de-Lourdes – 18 enfants

## Saint-Léon

**Maternelle à temps plein** : École Saint-Léon – 1 enfant

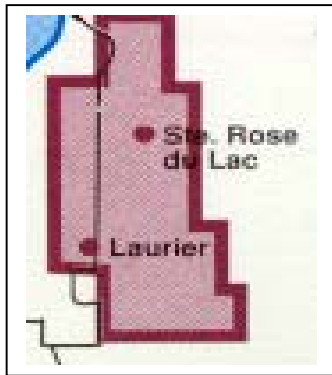
## Saint-Claude

**Prématernelle\*** : La prématernelle de Saint-Claude – Centre récréatif (FL<sup>1</sup> et Franc.) –

**Mini-Centre CRÉE** : à l'école

**Maternelle à temps plein** : École communautaire Gilbert-Rosset – 2 enfants

\*ne répond pas aux critères du projet

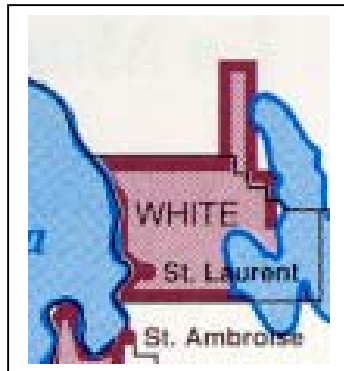


### Laurier

**Prématornelle :** La forêt magique (Franc.)  
à l'École Jours de Plaine – 7 enfants

**Mini-centre du CRÉE :** École Jours de  
Plaine

**Maternelle à temps plein :** École Jours de  
Plaine – 2 enfants

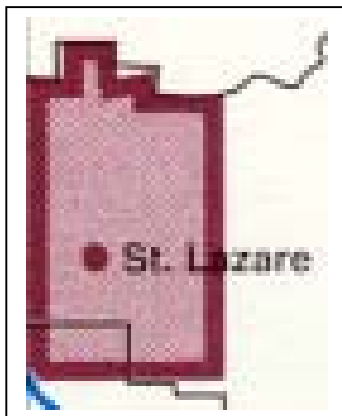


### Saint-Laurent

**Prématornelle/garderie:** La  
prématornelle de Saint-Laurent (Franc.) –  
à l'École communautaire Aurèle-Lemoine  
offre un programme de prématornelle et de  
garderie – 26 enfants

**Mini-centre du CRÉE :** École  
communautaire Aurèle-Lemoine

**Maternelle à temps plein :** École  
communautaire Aurèle-Lemoine – 5  
enfants



### Saint-Lazare

**Mini-centre du CRÉE :** École Saint-  
Lazare

**Groupe de jeux de francisation – 4  
parents et 6 enfants**

**Maternelle à temps plein :** École Saint-  
Lazare – 10 enfants